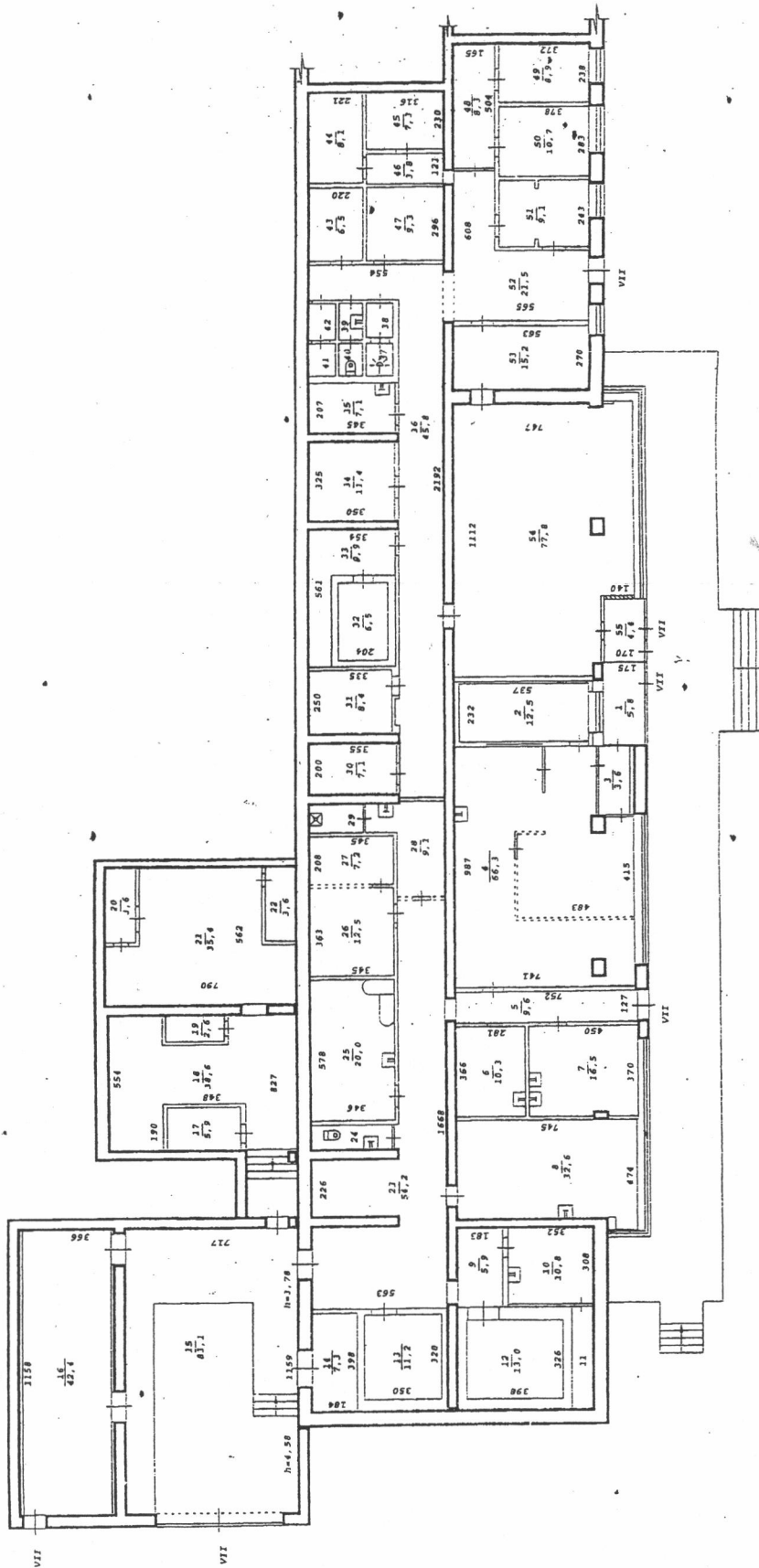


1-29 ЦОКОЛЬ



ФГУП "Новосибирский филиал "Ростехинвентаризация - Федеральное БТИ"		Ф.И.О.
Лист №	Постатный план цокольного этажа	Сергейченко, Б.А. Инженер
Дата	Исполнитель	Маленко, И.Н.
16.09.04	Вед. Спец.	У.О.Н.Е.С.А.П.А.
М1:200		

ВНИМАНИЕ! ВНИМАНИЕ! ВНИМАНИЕ!  
 ВНИМАНИЕ! ВНИМАНИЕ! ВНИМАНИЕ!  
 ВНИМАНИЕ! ВНИМАНИЕ! ВНИМАНИЕ!

# Экспликация

## к поэтажному плану

инвентарный номер объекта		50:401:374:005047180:0001:20007				
Дата записи и литер по плану	Этаж	Номер по плану	Назначение частей помещения	Формула подсчета площади по внутреннему обмеру	Площадь помещений, м <sup>2</sup>	Высота помещений по внутреннему обмеру, м
					Торговая	
1	2	3	4	5	6	7
VII, 16.09.09						
	Цокольный этаж	1	Тамбур		5,8	3,90
		2	Кабинет		12,5	
		3	Тамбур	2.80*1.30	3,6	
		4	Зал торговый	9.87*7.41-1.58*2.80-0.74*0.63-0.08*1.11-0.10*1.95-3.57*0.13-1.00*0.13-4.79*0.13-0.73*0.60	66,3	
		5	Коридор		9,6	
		6	Фасовочная		10,3	
		7	Фасовочная		16,5	
		8	Фасовочная	4.74*7.45-6.54*0.41	32,6	
		9	Коридор	1.83*3.20	5,9	
		10	Вентиляционная камера	3.52*3.08	10,8	
		11	Вентиляционная камера	4.21*0.86	3,6	
		12	Холодильная камера	3.98*3.26	13,0	
		13	Холодильная камера	3.50*3.20	11,2	
		14	Склад	3.98*1.84	7,3	
		15	Дебаркадер		83,1	
		16	Прием посуды	11.58*3.66	42,4	
		17	Электрощитовая		5,9	
		18	Коридор	8.27*7.78-5.64*2.73-1.90*3.48-1.20*2.77-0.69*0.54	38,6	
		19	Вентиляционная камера		2,6	
		20	Вентиляционная камера		3,6	
		21	Склад		35,4	
		22	Вентиляционная камера		3,6	
		23	Коридор		54,2	
		24	Сан. узел		3,3	
		25	Моечная		20,0	
		26	Склад		12,5	
		27	Склад		7,2	
		28	Коридор		9,1	
		29	Душевая		2,5	
		30	Склад		7,1	
		31	Вентиляционная камера		8,4	

Примечание: Надписание наименования пустой ячейки производится при заполнении экспликации по назначению помещения.